

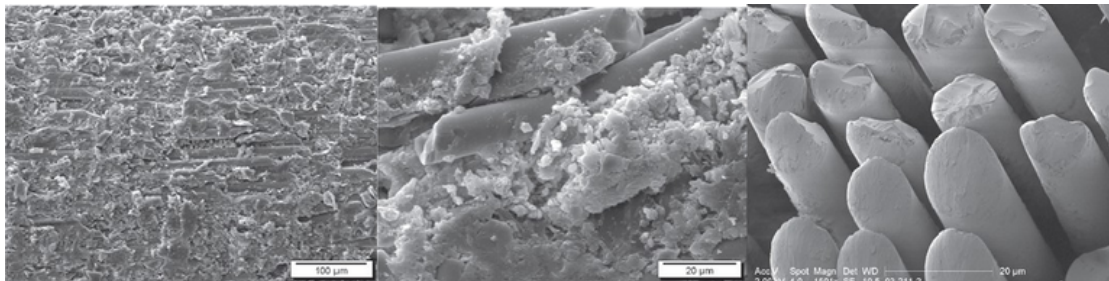


STAINBUSTER®

INNOWACYJNE WIERTŁO KOMPOZYTOWE

Wiertła STAINBUSTER® zaprojektowane są do łagodnego usuwania nadmiaru cementu, osadu i nalotu z powierzchni szkliva. Wiertła nie są abrazyjne dla szkliva i ceramiki, a jedynie delikatnie opracowują cement, zębinę i wypełnienia kompozytowe.

Specjalna struktura wiertel związana jest z zawartością włókien o zdolnościach abrazyjnych rozmieszczonych wewnątrz całej pracującej części wiertła. Włókna otoczone są matrycą z żywicy i rozpadają się na małe fragmenty w trakcie kontaktu z opracowywaną powierzchnią. Zużywająca się podczas pracy żywica odsłania nową porcję włókien. Dzięki temu, wiertła STAINBUSTER® charakteryzują się właściwością samoostrzenia i utrzymują ciągłą zdolność abrazyjną.



Wzbogacone cyrkonem włókna szklane o średnicy 14 µm mają ciekawą charakterystykę. Tradycyjne włókna szklane rozpadają się na maleńkie włókienka, które mogą być wyjątkowo drażniące dla skóry i błon śluzowych. Włókna szklane bogate w cyrkon rozpadają się na fragmenty, które zawsze są dłuższe niż 5 µm zachowując proporcję długość/średnica powyżej 3. Wielkość tych fragmentów uniemożliwia przedostanie się ich do układu oddechowego. Innymi słowy, fragmenty te ze względu na swoje rozmiary nie są w stanie przeniknąć do pęcherzyków płucnych człowieka, zgodnie z kryteriami i wartościami opracowanymi przez Światową Organizację Zdrowia (WHO). Opatentowana* struktura pozwala na użycie bogatych w cyrkon włókien szklanych do produkcji wiertel o ciągłych zdolnościach abrazyjnych.

* PATENTY US6,860,738 i 6,386,874. Inne patenty światowe.

WIERTŁA STAINBUSTER® NIE WYWOŁUJĄ BÓLU

Wiertła STAINBUSTER® nie uszkodzają tkanek miękkich ponieważ ślizgają się po ich powierzchni bez przecinania oraz ranienia ich. Ta właściwość oraz to, że wiertło trudno jest rozgrzać w trakcie pracy sprawia, że praca nim jest w zasadzie bezbolesna - w porównaniu do zastosowania innych narzędzi i metod.



Dzięki uprzejmości: Dr. Frank MÜLLER

Wiertła STAINBUSTER® mogą być używane bez znieczulenia nawet w bardzo wrażliwych miejscach.

ANALIZA RYZYKA I BIOKOMPATYBILNOŚĆ

Zgodnie z międzynarodowym standardem ISO 7405 dotyczącym przedklinicznej oceny biokompatybilności wyrobów medycznych w stomatologii zostały przeprowadzone następujące testy:

Test	Norma	Wynik
Cytotoksyczność Raport nr 2003-DGM483-1	ISO 10993-5	Negatywny
Ostra toksyczność u myszy Raport nr 2003-DQZ-623-1	ISO 10993-11 EN 30993-11	Negatywny
Podrażnienie skóry u królika Raport nr 2003-DQZ-623-2	ISO 10993-10	Negatywny
Nadwrażliwość u świnki morskiej Raport nr 2003-DQZ-623-3	ISO 10993-10	Negatywny

Wiertła STAINBUSTER® nie stanowią zagrożenia dla zdrowia człowieka.

CODZIENNA PRAKTYKA

- Usuwanie osadów i nalotów z powierzchni zębów, uwzględniając trudno dostępne miejsca (np. powierzchnie styeczne dolnych zębów siecznych) bez jakiegokolwiek uszkodzenia szkliwa zęba.
- Wygładzenie szkliwa po skalingu ultradźwiękowym: po skalingu ultradźwiękowym powierzchnia zębów nie pozostaje idealnie gładka. Sprzyja to ponownemu odkładaniu się kamienia. Wiertła STAINBUSTER® uczynią powierzchnię zębów gładką i sprawią, że odkładanie się nowych warstw kamienia nazębnego będzie trwało dłużej.
- Opracowywanie wypełnień kompozytowych, wskazane szczególnie przy nadmiarach zlokalizowanych wzdłuż granicy wypełnienia i szkliwa. Użycie jakichkolwiek innych narzędzi rotacyjnych może uszkadzać szkliwo. Po zastosowaniu wiertła STAINBUSTER®, należy jedynie ostatecznie wypolerować powierzchnię, aby nadać jej połysk.



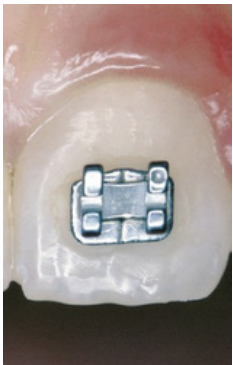
Dzięki uprzejmości: Dr.CAVALLI

- Łatwe usuwanie nadmiaru cementów protetycznych po osadzeniu ostatecznej pracy protetycznej takiej jak most czy korona, bez ryzyka zranienia bądź uszkodzenia ceramiki oraz okolicznych tkanek miękkich.
- Usuwanie pozostałości cementów tymczasowych po zdjęciu tymczasowej pracy protetycznej, bez ryzyka zmiany kształtu filaru protetycznego lub zmiany przebiegu stopnia.
- Skaling i oczyszczanie: Wiertła STAINBUSTER® nie są przeznaczone do ciężkiego skalingu. Mogą być jednak użyte w przypadku niewielkiej ilości złogów i do ostatecznego oczyszczania powierzchni zębów.



ORTODONCJA

- Usuwanie nadmiarów cementów ortodontycznych z powierzchni zębów po zdjęciu aparatu ortodontycznego: Duże nadmiary powinny być usunięte wiertłem karborundowym z węglików, następnie wiertłem STAINBUSTER® możemy dojść do powierzchni szkliwa bez ryzyka jego uszkodzenia czy zadrapania, szybko i bez żadnych przeciwwskazań, co więcej bez obawy o uszkodzenie szkliwa.



Przed zdjęciem zamka



Wiertło do usunięcia dużych nadmiarów



Minimalnie inwazyjne wiertło STAINBUSTER®



Gładka i lśniąca powierzchnia szkliwa

Dzięki uprzejmości: Dr.U. FRITZ, Aachen Universität

PERIODONTOLOGIA

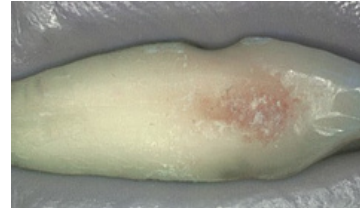
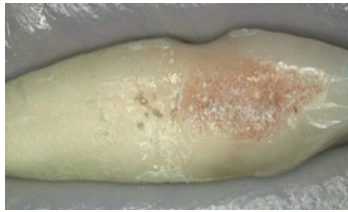
- Polerowanie korzeni zębów: po standardowym głębokim skalingu i oczyszczeniu kieszonek przyzębnych wiertło STAINBUSTER® doskonale wygładza i zmiękcza powierzchnię korzeni przyczyniając się do poprawy gojenia i adaptacji śluzówki.

Efektywne wygładzanie powierzchni korzeni. Łatwy dostęp do furkacji.

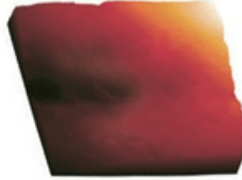
STAINBUSTER® PARO : długość 28 m



Świetlny skaner topograficzny



STAN WYJŚCIOWY



SKALING



STAINBUSTER

STUDY & COPYRIGHT: Pr. W.J. FINGER

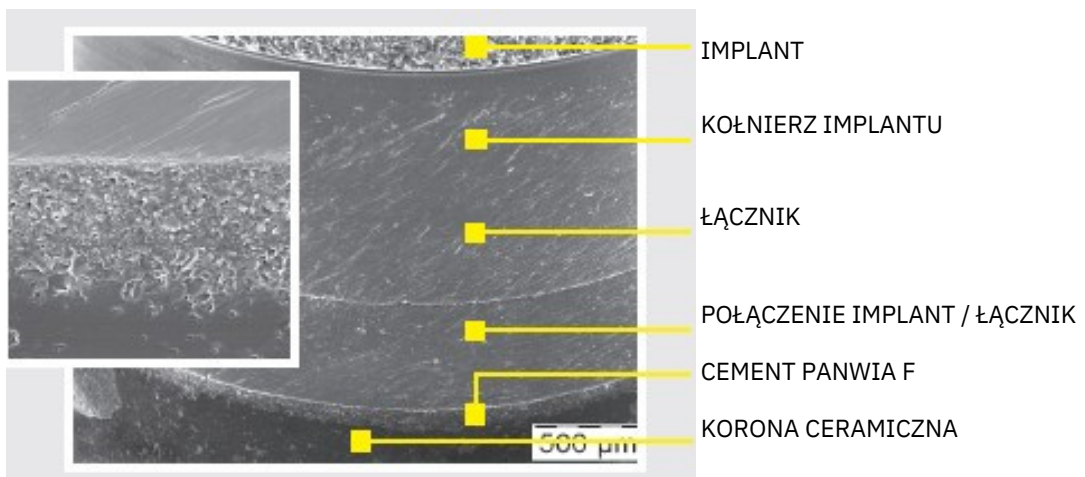
IMPLANTOLOGIA

• Po osadzeniu ostatecznej pracy protetycznej na implancie, wiertła STAINBUSTER® są jedynymi z narzędzi rotacyjnych, które mogą usunąć nadmiary cementu protetycznego nawet w trudno dostępnych lub bardzo wąskich przestrzeniach (badanie Drs. S. Liebrecht oraz W. J. Finger, University of Cologne).

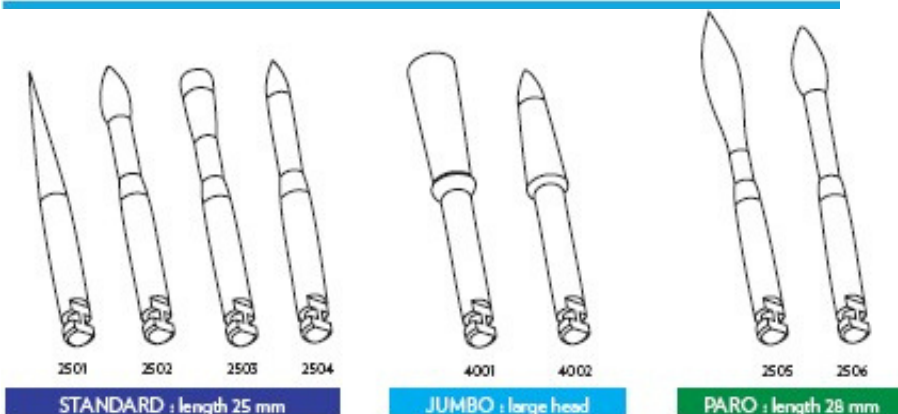
Wiertła STAINBUSTER® są również wskazane jako narzędzie do delikatnego usuwania złogów kamienia z powierzchni implantów.

Usuwanie pozostałości cementów kompozytowych

Nawet w trudnych do osiągnięcia miejscach.



DOSTĘPNE ROZMIARY



Sugerowana cena detaliczna: 109,00zł brutto (6 wiertel)